



Die sensorProbe8 Mess- und Überwachungsgeräte bieten branchenübergreifende Einsatzmöglichkeiten:

- Überwachung des Serverraums / EDV Raums
- Überwachung wichtiger Räume in Niederlassungen
- Überwachung von Energieversorgungsanlagen
- Überwachung von ITK-Anlagen
- Temperaturüberwachung der Klimaanlage
- USV Überwachung
- Monitoring vorhandener Technik- und Serverschränke
- Überwachung von Produktionsräumen
- Überwachung von Kühlräumen
- IP-Anbindung von Sicherheits- und Gebäudetechnik
- Überwachung von Notstromdiesel & Netzersatzanlage
- Überwachung von Lager und Archiv
- und viele weitere mehr...

Funktionalitäten:

- integrierter Webserver / leicht bedienbares Webinterface
- SNMP kompatibel
- 8x RJ-45 AutoSense Ports für die AKCess Pro Sensoren
- Integrierter Disconnect-Alarm
- großes Sensorsortiment
- Status-Anzeige an der Gerätefront (LED)
- schnelle Installation / Konfiguration
- 19" Einbauwinkel für Schrankmontage im Lieferumfang
- Benachrichtigung per E-Mail, SMS (via 3rd Party Gateway)
- separate Logins für User und Admin
- SNMP-Traps an Netzwerküberwachung
- SNMP Polling der angeschlossenen Sensoren
- MIB und SNMP Tools im Lieferumfang
- bequeme Exportmöglichkeit der Messdaten
- Integrierte Ereignisdatenbank / Datenlogger
- integrierte Zeit- und Datumsfilter für Sensoralarmierung
- kostenlose sensorProbe FirmwareUpdates (Internet)
- probeManager für zentrales Management
- kostenloser Didactum® Telefonsupport
-und vieles mehr

Über AKCess Pro:

Der Hersteller AKCess Pro® zählt zu den weltweit ältesten und größten Anbietern netzwerkbasierter IT Monitoringlösungen für die 24/7/365 Sicherheits- und Umgebungsüberwachung. Weltweit setzen über 70.000 Unternehmen (fast) aller Branchen auf die praxiserprobte IT-Sicherheitstechnik aus dem Hause AKCess Pro®. Der offizielle AKCess Pro® Importeur Didactum® nennt Ihnen gerne namhafte Referenzen!



Abb.: Der Anschluss der IP-Sensoren an das sensorProbe8 Überwachungsgerät ist sehr einfach: Stecken Sie nur den RJ-45 Stecker des Sensors in einen der 8 Sensoranschlüsse! Per AutoSense Technik wird der Sensor dann automatisch erkannt und im Webinterface angezeigt. Hier können Sie dann den Sensor nach Ihren Wünschen individuell konfigurieren.

sensorProbe8 - intelligentes Monitoring System mit 8 Sensor-Ports

Das vom offiziellen AKCess Pro Importeur Didactum® angebotene sensorProbe8 Monitoring System (Art.Nr. 10185) wurde für die Sicherheitsüberwachung wichtiger Räume und Infrastrukturen entwickelt. Als klassischer Alarmserver für die 24/7/365 Raumüberwachung entwickelt, besitzt die sensorProbe8 keine zusätzlichen beweglichen Lüfter oder Festplatten.

Hervorzuheben ist, dass das sensorProbe8 Mess- und Überwachungsgerät autark arbeitet und somit keine Abhängigkeiten von zusätzlicher Hard- und Software bestehen.

Auf Wunsch lässt sich die sensorProbe8 in SNMP-Tools, Netzwerk-Management-Systeme (Nagios / WhatsUp Gold usw.) integrieren - erforderliche MIB-Files und SNMP-Utilities sind im Lieferumfang enthalten.

Herzstück dieses praxiserprobten Monitoring Systems ist ein Linux-basierendes Betriebssystem inklusive integriertem WebServer, TCP/IP Stack, E-Mail-Alarm und umfangreichen SNMP Funktionalitäten. Die sensorProbe8 kann auch per SMS alarmieren (via 3rd Party Gateway). Im integrierten Datenlogger des sensorProbe8 IT-Monitoring Systems werden sämtliche Ereignisse und Sensor-Messdaten gespeichert.

Individuell wählbare IP-Sensoren nach dem Baukastenprinzip

Das sensorProbe8 Monitoring System des Herstellers AKCess Pro kann mit bis zu 8 verschiedenen SNMP-kompatiblen Sensoren ausgestattet werden. Frei nach dem Baukastenprinzip können Sie zwischen Umgebungssensoren (Temperatur/Luftfeuchte/Luftstrom/Wasser/Feuer), Spannungssensoren (Gleichstrom / Wechselstrom / sensorgesteuerte Relais), oder auch Sicherheitssensoren (Türkontakte/Bewegungsmelder/Glasbruchsensoren) wählen.

Didactum® hält eine große Auswahl an SNMP kompatiblen Sensoren bereit, so dass die sensorProbe8 branchenübergreifend einsetzbar ist. Angefangen von der Überwachung sensibler Serverräume und ITK-Anlagen bis zur Überwachung unternehmenswichtiger Produktionsräume und Warenlager.

Empfehlenswert ist der verlängerbare Dualsensor Temperatur und Luftfeuchtigkeit, welcher nur einen einzigen Sensoranschluss des sensorProbe8 Überwachungsgeräts belegt.

Dieser präzise Multi-Sensor wird nach ISO-Standard dauerhaft kalibriert und kann optional mit herkömmlichen Cat5e-Netzwerkkabel bis zu 300 Meter entfernt abgesetzt werden.

Per AutoSense-Funktion wird auch dieser Sensor automatisch von der sensorProbe8 erkannt und im einfach zu bedienenden Webinterface angezeigt. Hier können Sie individuelle Grenzwerte und Warnwerte für die Temperatur und Luftfeuchtigkeit eingeben und festlegen, wie Sie z.B. bei Überhitzung informiert und alarmiert werden möchten.

Weitere sinnvolle Investitionen in die Sicherheitsüberwachung Ihrer unternehmenskritischen Infrastrukturen stellen Rauchmeldesensoren, Luftstromsensoren, Bewegungsmelder und auch Wasser-Leckagesensoren dar.

Im Rahmen des Trends "Integration der Haus- und Gebäudetechnik in die IT", können Sie per Sensor potentialfreier Kontakt Ihre vorhandenen ITK-Anlagen, Klimageräte, USV-Anlagen und Notstromdiesel usw. in die 24x7x365 Überwachung des sensorProbe8 IT-Monitoring Systems integrieren. Dieser Sensor ermöglicht die Netzwerk-Anbindung von Anlagen und Systemen, welche mit einem zweiadrigen Störmeldekontakt / Alarmkontakt ausgestattet sind. So werden Sie bei Störungen der Haus- und Gebäudetechnik von der sensorProbe8 zuverlässig alarmiert! Eine Integration der sensorProbe8 Monitoring Appliance in Gefahrenmeldeanlagen ist ebenfalls möglich. Eine Gesamtübersicht unserer Sensoren finden Sie in diesem Didactum® Datenblatt.

24x7 Infrastruktur Monitoring mit sensorProbe8 - Sensorauswahl nach Baukastenprinzip

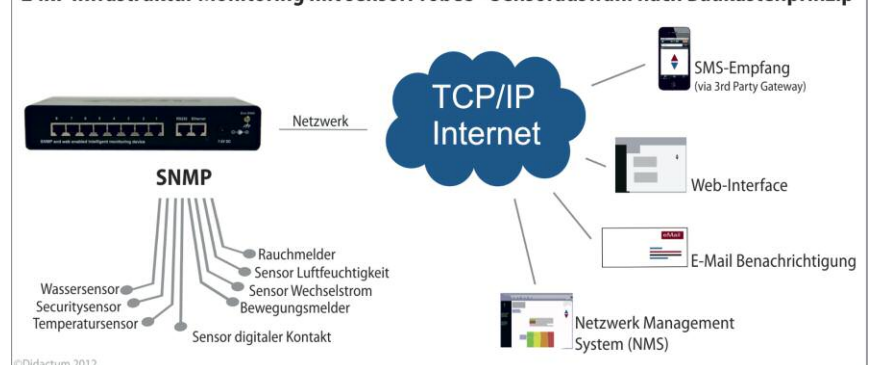




Abb.: Die angeschlossenen AKCess Pro Sensoren können im Webinterface des sensorProbe8 Monitoring Systems individuell konfiguriert werden. Jeder der Sensoren besitzt ein SNMP OID, so dass die Abfrage auch per SNMP Befehl oder SNMP Polling folgen kann.



Abb.: Der AKCess Pro Importeur Didactum* bietet rund um die sensorProbe Monitoring Systeme auch Zubehör an.



Abb.: Sehen Sie hier den DualSensor Temp. & Luftfeuchte (Art. 10174). Dieser Multi-Sensor wird nach ISO-Standard dauerhaft kalibriert und ermöglicht so eine präzise Temperatur und Luftfeuchtemessung. Per Cat5 Netzwerkabel kann dieser Sensor bis zu 300 Meter entfernt von der sensorProbe8 abgesetzt werden.



Abb.: Je nach Anforderung können Sie individuell wählbare Sensoren an Ihr sensorProbe8 Überwachungsgerät anschließen! Unsere Sensorübersicht finden Sie in diesem Prospekt.

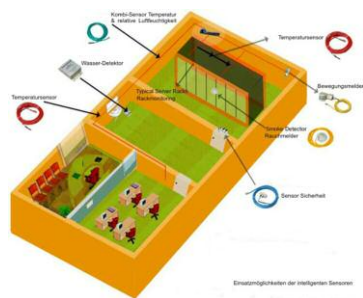


Abb.: Mit den von Didactum angebotenen Mess- und Überwachungsgeräten erhalten Sie zukunftsfähige 24x7 Überwachungslösungen zum Schutz Ihrer sensiblen Infrastrukturen.

Grafische Auswertung der Sensordaten direkt im Webinterface

Das securityProbe8 IT-Monitoring System kann die Messdaten der angeschlossenen Sensoren auch grafisch darstellen. So können Sie sich direkt im Webinterface beispielsweise den Temperaturverlauf der vergangenen Tage, Wochen oder Monate anzeigen lassen. Erstellen Sie sich so mit wenigen Mausklicks aussagekräftige Trendanalysen. Auf Wunsch können Sie die Messdaten auch bequem exportieren (z.B. Cacti oder MS-Excel).

Artikelnummern sensorProbe8 (EU-Ausführung):

10185 - sensorProbe8 Monitoring System

sensorProbe8, EU-Modell mit externem Netzteil; inkl. 19" Rackmount-Kit. MIB-Files, SNMP-Tools, Handbuch sowie probeManager auf CD enthalten. Sensoren nicht im Lieferumfang.

10280- sensorProbe8 inklusive Sensor Temperatur

sensorProbe8 IT-Monitoring System; EU-Version mit externem Netzteil, inkl. 19" Rack Mount Kit, inkl. 1x Temperatursensor mit 0,3m Länge (Art.Nr. 10177). MIB-Files, SNMP-Tools, Handbuch & probeManager auf CD.

10281 - sensorProbe8 inklusive Dual-Sensor Temperatur & Luftfeuchtigkeit

sensorProbe8 Monitoring System; EU-Version mit externem Netzteil, inkl. 19" Rack Mount Kit, inkl. 1x Dualsensor Temperatur & Luftfeuchtigkeit mit 0,3m Länge (Art.Nr. 10175). MIB-Files, SNMP-Tools, Handbuch & probeManager auf CD enthalten

10216 - sensorProbe8 inklusive absetzbaren Dualsensor Temp. & Luftfeuchte

sensorProbe8 Monitoring System; EU-Version mit externem Netzteil, inkl. 19" Rack Mount Kit; inkl. 1x Dualsensor Temperatur & Luftfeuchtigkeit mit 1,5 Meter Cat5-Kabel (Art.Nr. 10174). Optional bis 300 Meter verlängerbar. MIB-Files, SNMP-Tools, Handbuch & probeManager auf CD enthalten

11042 - sensorProbe8-PoE Monitoring System

sensorProbe8 PoE Modell. Stromversorgung erfolgt per Power Over Ethernet (IEEE 802.3af) oder durch das im Lieferumfang enthaltene externe Netzteil; inkl. 19" Einbauwinkel. MIB-Files, SNMP-Tools, Handbuch sowie probeManager auf CD enthalten. Sensoren nicht im Lieferumfang.

Integration der Monitoring Hardware in Netzwerk Management Systeme

Kunden von Didactum setzen die AKCess Pro Monitoring Hardware unter folgenden Lösungen ein (Auszug):

- AdRem NetCrunch
- AKCess Pro Server
- Quest Software – Big Brother
- Castle Rock Computing
- CA Unicenter TNG
- CA Spectrum
- Cacti
- EMC Smarts
- HP OpenView
- HP Systems Insight Manager
- IBM Tivoli
- Intellipool
- Microsoft SCOM
- MRTG
- OpManager
- OpenNMS
- Nagios
- Solarwinds
- Spiceworks
- WhatsUp Gold
- Zabbix

Benötigte MIB-Files und SNMP-Tools sind im Lieferumfang aller sensorProbe und securityProbe AlarmServer enthalten.

The screenshot shows the Didactum Security website interface. It includes a search bar, navigation tabs for 'Über uns', 'Sicherheits-Zentrum', 'Dienstleistungen', 'Produkt-Matrix', 'Sensoren', 'Über den Hersteller', and 'Service & Support'. A central section features a video player titled 'ZUTRIFFSKONTROLLE' with a thumbnail of a person using a card. Below this, there are sections for 'INFO' and 'NEUE PRODUKTE', listing various monitoring solutions like 'AKCess Pro' and 'AKCess Pro PoE'.

Abb.: Die Monitoring Systeme und die intelligenten IP-Sensoren von AKCess Pro können Sie bequem bei uns im ONLINESHOP unter <http://didactum-security.com> bestellen.

Firmenkunden und öffentliche Auftraggeber aus Deutschland, Österreich und der Schweiz werden auf Rechnung beliefert (Bonitätsprüfung vorbehalten).

Sollten Sie Fragen zu unseren IT Monitoring Produkten haben, so kontaktieren Sie einfach unser freundliches AKCP-Team per eMail an: vertrieb@didactum.com



Unsere Sensoren und die zugehörigen Monitoring Systeme sind branchenübergreifend einsetzbar:

- Rechenzentrum / DataCenter
- Serverraum / Computerraum
- Netzwerkinfrastruktur
- ITK Anlage
- Energieversorgungsanlage
- USV-Anlage / Netzersatzanlage
- Ventilations- / Lüftungsanlage
- Notstromdiesel / Netzersatzanlage
- Klimaanlage
- Kühlraum / Kühllager
- Warenlager / Lagerhallen
- Produktionsräume
- Archive und Depots
- Gewächshäuser
- Gebäudetechnik
- und vieles mehr...

Merkmale der Sensoren:

- alle Sensoren werden nach strengen Qualitätskriterien gefertigt.
- in variablen Längen verfügbar
- schnelle und einfache Installation
- Konfiguration erfolgt über sensorProbe Webinterface
- jeder Sensor besitzt ein SNMP-OID
- Dual Sensoren Temperatur- und Luftfeuchtigkeit belegen nur einen einzigen Sensoranschluss der sensorProbe / securityProbe

Kompatibilität:

Die intelligenten Sensoren von AKCess Pro® sind zu (fast) allen sensorProbe und securityProbe Monitoring Systemen kompatibel. Beachten Sie bitte die Kompatibilitätstabelle von Didactum®.

Einbindung der Sensoren in Netzwerk Management Systeme:

Die IP-Sensoren sind mit einem SNMP OID ausgerüstet und können in Netzwerk Monitoring Systeme wie z.B. Nagios, HP OpenView, WhatsUp Gold oder OpenNMS usw. eingebunden werden. Eine direkte Abfrage der Sensoren per SNMP Polling wird unterstützt.

Preisliste:

Alle Preise finden Sie in der aktuellen Preisliste von Didactum®. Diese können Gewerbetreibende, Firmen und Behörden bequem per Telefon oder eMail anfordern. Großhändler, Integratoren und Wiederverkäufer senden uns für die Wiederverkäuferpreisliste bitte Ihren Handelsregisterauszug bzw. Gewerbeschein.

IT Monitoring Produkte direkt im ONLINESHOP bestellen:

Selbstverständlich können Sie unsere Produkte auch bequem im Online-Shop bestellen: <http://didactum-security.com>

Weitere Informationen:

Sollten Sie Fragen zu unseren Monitoring-Produkten haben, so steht Ihnen unser kompetentes Team gerne zur Verfügung. Bitte haben Sie Verständnis, dass wir ausschließlich gewerbliche Kunden, Firmen und öffentliche Auftraggeber betreuen können. Firmen und öffentliche Auftraggeber (öA) aus Deutschland, Österreich und der Schweiz werden auf Rechnung beliefert (Bonitätsprüfung vorbehalten).



Didactum Security GmbH präsentiert:
Schnelle Installation der mit einem RJ-45 Stecker ausgestatteten AKCP-Sensoren.

Abb.: Die mit einem RJ-45 Stecker ausgestatteten Sensoren werden nach dem Plug 'n' Play Prinzip einfach in einen freien Port des sensorProbe oder securityProbe Monitoring Systems gesteckt und vollautomatisch erkannt.

Sensoren für die Umgebungsüberwachung



Temperatursensoren:

Die SNMP-fähigen AKCP-Temperatursensoren erfassen den Temperaturbereich von -55°C bis +75°C.

Per RJ-45 Stecker an jedes sensorProbe oder securityProbe Messgerät anschließbar. Ab Werk dauerhaft kalibriert und in 2 Ausführungen bei Didactum® lieferbar. Artikelnummern 10176 und 10177



Sensoren Temperatur und Luftfeuchtigkeit:

ISO/IEC 17025 zertifizierte Single-Port Version zur gleichzeitigen Erfassung von Temperaturbereichen von -40 bis +75°C und 0 bis 100% rel. Luftfeuchtigkeit. In 2 Ausführungen lieferbar. Ab Werk dauerhaft kalibriert. Geeignet für alle sensorProbe und securityProbe Überwachungsgeräte. Artikelnummern 10175 sowie 10174



Wassersensor:

Zur präzisen Erfassung von Wassereintrich und Leckagen im wichtigen Infrastrukturen. Dieser SNMP compatible Sensor Wasser detektiert auch destilliertes Wasser und ist zu allen AKCess Pro Monitoring Systemen kompatibel. In 3 Längen bei Didactum® lieferbar. Artikelnummern 10196, 10197 sowie 10171



Temperatursensor wasserdicht:

Dieser wasserbeständige Temperatursensor dient der präzisen Temperaturmessung in feuchten Produktionsumgebungen, Außenbereichen sowie der Temperaturüberwachung von Flüssigkeiten. Die integrierte Mikroprozessortechnik ermöglicht eine sehr präzise Temperaturmessung. Artikelnummer 10158



Sensor Temperatur & Luftfeuchte wasserdicht:

Der kombinierte Sensor Temperatur- und Luftfeuchtigkeit kann in Produktionsumgebungen sowie in Outdoor-Bereichen verwendet werden. Dieser Sensor ist für alle sensorProbe und securityProbe Netzwerk Überwachungssystem geeignet. Länge des Sensors 4,5m - optional absetzbar. Artikelnummer 10158



Sensor Luftgeschwindigkeit:

Mit dem IP-Sensor Air Velocity Transmitter können Sie die aktuelle Luftgeschwindigkeit in sensiblen Infrastrukturen rund um die Uhr messen und überwachen. Geeignet für alle aktuellen sensorProbe und securityProbe Mess- und Fernüberwachungsgeräte. Artikelnummer 13016



Rauchmeldesensor:

Dieser SNMP kompatible Sensor erfasst die Entstehung von Rauch und Feuer. Die Spannungsversorgung erfolgt über das sensorProbe oder securityProbe Überwachungsgerät - somit keine zusätzliche Stromversorgung wie Batterien nötig. LED-Status Anzeige. Artikelnummer 10193



Temperaturmesskette:

Dieser Sensor wurde für die wirkungsvolle Temperaturüberwachung von großen Infrastrukturen entwickelt. Bis zu 64 Stück dieser Sensoren können an die securityProbe Geräte angeschlossen werden. Per E-sensor8 Erweiterungseinheit kann die Gesamtzahl deutlich erhöht werden. Artikelnummern 10166, 10160 sowie 10136



Wasserdetektionskette:

Die Wassermeldekette ist in Längen von 3 bis 50 Metern bei Didactum® erhältlich. Ideal für den Schutz großer Areale wie Produktionsanlagen, Lagerhallen oder Rechenzentren. Zu allen sensorProbe und securityProbe Überwachungsgeräten kompatibel. Artikelnummern 10153, 10155, 10101



Wasserkette mit Lokalisierung:

Diese Wassermeldekette kann den Austritt von Wasser punktgenau lokalisieren und an die angeschlossenen sensorProbe oder securityProbe Monitoring Systeme melden. Ideal für die Montage in Doppelböden oder angehängten Decken. In variablen Längen von 3 bis 50 Metern lieferbar. Artikelnummer: 10256



AirFlow Sensor:

Der präzise Thermistor Luftstrom-Sensor dient der Überwachung der Luftzirkulation. Störungen von Klima- und Lüftungsanlage können so rechtzeitig diagnostiziert und gemeldet werden. Geeignet für alle sensorProbe und securityProbe Monitoring Systeme. Vermeiden Sie eine Überhitzung Ihrer wertvollen Serverschränke! Artikelnummer 10165





Abb.: Mit der AKCess Pro Management Software erhalten Sie eine ganzheitliche Lösung für die Infrastruktur Überwachung. AKCess Pro Server vereint Environmental Monitoring, Video Monitoring und Access Control in einer einzigen Mangement Suite. Fordern Sie noch heute die kostenlose 30-Tage Testversion beim offiziellen AKCess Pro Importeur Didactum an!



Abb.: AKCess Pro Server erlaubt die zentrale Überwachung dezentraler Infrastrukturen. Kritische Ereignisse werden umfassend dargestellt.



Abb.: Sehen Sie hier die sehr umfangreichen Kartenfunktion von AKCess Pro Server. Kritische Ereignisse werden auf der Alarmkarte blinkend dargestellt. Zustandsänderungen und kritische Ereignisse können so rechtzeitig identifiziert werden.

Security Sensoren / Sensoren für die Sicherheitsüberwachung



Sirene inkl. Stroboskoplicht:
Wirkungsvolle Sirene und Blitzlicht in einem Gerät. Einfache Installation. Geeignet für audiovisuelle Alarmierung in lauten Umgebungen. Keine zusätzliche Stromversorgung nötig, da Stromversorgung über sensorProbe oder securityProbe erfolgt. Bis ca. 300 Meter per CAT5-Kabel absetzbar.
Artikelnummer: 10170



Glasbruchsensor mit Erschütterungsdetektion:
Der Glasbruchmelder mit Vibrationsdetektion wurde speziell für die Überwachung von Gipskartonwänden, Glasflächen, Fenstern sowie von Glastüren entwickelt. Die Sensibilität des Glasbruchsensors ist mittels Stellschraube justierbar. Art.Nr. 11002



Sensor Sicherheit für Dry Contact Anschluss:
Der AKCP Sensor Sicherheit wird per potentialfreien Kabel an die sensorProbe8-X20/X60 angeschlossen. Schützen Sie wertvolle Serverschränke vor unbefugtem Zugriff.
Artikelnummer: 10194



Bewegungsmelder:
Die Motion Detector erfasst Bewegung mit seinen sensiblen Passiv-Infrarot-Sensor. Leichte Montage an Wand oder Decke. Erfassungswinkel 60° und Maximaldistanz 3m. Bis zu 10 Bewegungsmelder können untereinander verbunden werden und belegen nur einen Port des Monitoring Systems.
Artikelnummer: 10192



Security Sensor:
Magnetischer Schaltkontakt zur Überwachung von Türen, Rollläden, Serverschränken, Fenstern und vieles mehr. Verlängerbar bis ca. 300 Meter. In 3 unterschiedlichen Längen bei Didactum® lieferbar.
Artikelnummern: 10191, 10184 sowie 10105



SNMP-kompatible Sensoren für Spezialanwendungen



Sensor Kraftstoff- / Öl Detektor:
Der SNMP-fähige Sensor Kraftstoff-Öl-Detektor wurde speziell für die zuverlässige Erkennung von Kraftstoff- und Öl-Leckagen entwickelt. Lassen Sie sich bei Austritt von Öl, Benzin, Diesel oder Kerosin von den AKCess Pro Alarmmeldesystemen rechtzeitig alarmieren. In diversen Längen bei Didactum lieferbar. Artikelnummer 10799



Sensor Temperatur-Messtab:
Die AKCess Pro Thermoelement Sensoren werden sowohl in der Forschung, als auch in der Industrie eingesetzt. So hat der offizielle AKCP/AKCess Pro-Anbieter Didactum® u.a. Unternehmen der Pharmabranche mit diesen präzisen Thermoelement-Sensoren ausgestattet. In diversen Ausführungen lieferbar. Artikelnummern 10255 sowie 10296



Sensor Ultraschall Tanksensor:
Der Ultraschall Fuel Level Sensor dient der Überwachung von Öl-, Diesel-, Benzin- sowie Wassertanks. Kompatibel zu den securityProbe Monitoring Systemen. Artikelnummern 10260 sowie 10261



IP-Sensoren für die Überwachung von Strom

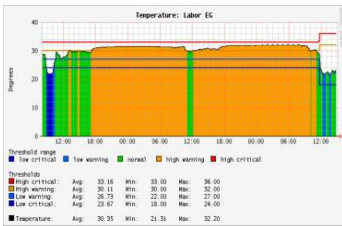


Abb.: Die SNMP kompatiblen Sensoren können in gängige Netzwerk Management Systeme integriert werden. Sehen Sie in diesem Screenshot die Einbindung des Temperatursensors in das OpenNMS Monitoring System. Erstellen Sie sich aussagekräftige Trendanalysen über den aktuellen Zustand Ihrer Infrastruktur. Ideal für Audits!



Abb.: Die aktuellen Messwerte der angeschlossenen Sensoren können auch direkt im Webinterface der AKCess Pro Monitoring Systeme grafisch dargestellt werden. Mit wenigen Mausklicks erhalten Sie den Temperaturverlauf der vergangenen Stunden, Tage, Wochen oder Monate. Die aufgezeichneten Messdaten sind selbstverständlich exportierbar.



Abb.: Die Montage der mit einem RJ-45 Stecker ausgestatteten AKCess Pro Sensoren ist einfach. Nachdem Sie den Sensor in einen freien Port der sensorProbe oder securityProbe gesteckt haben, wird der Sensor automatisch erkannt und die Messung wird gestartet. Geben Sie Ihre individuellen Grenz- und Warnwerte sowie die gewünschten Alarm- und Benachrichtigungsarten ein (Screenshot securityProbe).



Sensor 4-20 mA Amp Signalkonverter:

Dieser Signalkonverter wandelt Spannungen von 4-20mA zu 0,8-4,0 V um. Somit können Sie mit dem AKCess Pro Monitoring Systemen auch Umgebungen mit erheblichen Störfeldern zuverlässig überwachen. Artikelnummer 10195



IO-Digital8 Adapter:

Der IO-Digital8 Sensor ist für die securityProbe AlarmServer geeignet und dient der netzwerkgestützten Überwachung von Eingangs- und Ausgangsmeldungen von bis zu 8 potentialfreien / digitalen Kontakten. Artikelnummer: 10168. Auch als Ausführung mit 2x RJ-45 Anschlüssen bei Didactum® lieferbar. Artikelnummer 10163



Sensor Potentialfreier Kontakt:

Mit dem Sensor potentialfreier Kontakt können mit der sensorProbe und securityProbe Monitoring Systemen Eingangs- oder Ausgangsmeldungen erfasst werden. Ideal zur Überwachung von USV-Anlagen, Klimaanlage usw. In 3 Längen verfügbar. Artikelnummern: 10151, 10133, 10125



Sensorgesteuertes Gleichstromrelais:

Mit diesem Relais können Sie die Stromversorgung angeschlossener Gleichstromverbraucher mit den sensorProbe oder securityProbe Monitoring Systemen manuell oder auch sensorgestützt remote ein- und ausschalten. Artikelnummer: 101737



Sensorgesteuertes Wechselstromrelais:

Mit dem sensorkontrollierten Relais können Sie die Stromversorgung angeschlossener Geräte manuell oder sensorgestützt automatisch ein- und ausschalten. Geeignet für alle sensorProbe und securityProbe Monitoring Systeme. Artikelnummer 10173



8 Port sensorgesteuertes Relais:

Das 8 Port Sensor Relais findet u.a. in der Prozess- und Automatisierungstechnik Anwendung. Die Stromversorgung von bis zu 8 angeschlossenen Geräten kann manuell oder sensorgestützt automatisch ein- und ausgeschaltet werden. Vielseitig einsetzbar. Speziell entwickelt für die securityProbe Modellreihe. Artikelnummer 10190



Sensor Gleichstrom:

Messung von Gleichstromzuständen von -0 to ±60 Volt mit A/D Messkonverter. Ausgabe unterschiedlicher Status-Meldungen: High Warning, Low Warning, High Critical, Low Critical. Vielfältige Einsatzmöglichkeiten. Artikelnummer 10167. Auch als isolierte Ausführung mit der Artikelnummer 11102 lieferbar.



Sensor potentialfreier Kontakt mit 5 Eingängen:

Dieser Sensor wurde für die sensorProbe2-DC (10302) entwickelt und dient der IP-Überwachung von bis zu 5 potentialfreien Kontakten. Insgesamt können von der sensorProbe2-DC bis zu 10 Eingangskontakte fernüberwacht werden. In 3 Sensorlängen bei Didactum® lieferbar. Artikelnummern 10157, 10134 und 10125



Sensor Wechselstrom:

Dieser Sensor dient der Überwachung der Wechselstromversorgung angeschlossener elektrischer Verbraucher. Sollte am zu überwachenden Gerät keine Spannung anliegen, so wird dies vom sensorProbe oder securityProbe Überwachungsgerät sofort gemeldet. Artikelnummer: 10164





Abb.: Für die sensorProbe und securityProbe Monitoring Systeme steht ein großes Sortiment an intelligenten Sensoren zur Auswahl. Nach dem Baukastenprinzip können Sie sich Ihre maßgeschneiderte Überwachungslösung zusammenstellen.



Abb.: Die sensorProbe und securityProbe Überwachungsgeräte bieten ein komfortables und leicht bedienbares Webinterface. Hier können Sie u.a. individuelle Grenz- und Warnwerte für die Sensoren festlegen und die entsprechenden Alarm- und Benachrichtigungsarten definieren.

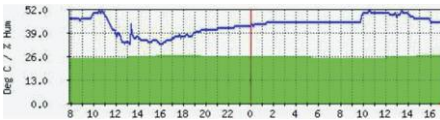


Abb.: Die Messdaten können Sie sich im Webinterface der sensorProbe Monitoring Systeme grafisch darstellen lassen. Mit wenigen Mausklicks können Sie sich aktuelle Trendanalysen aus Ihren wichtigen Infrastrukturen erstellen. Selbstverständlich können die im Datenlogger gespeicherten Daten auch exportiert werden.

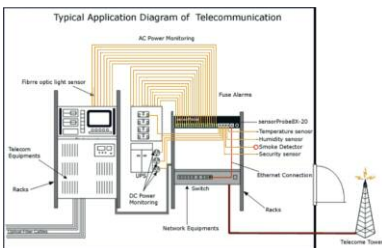


Abb.: Die von Didactum[®] angebotenen Netzwerk Überwachungsgeräte sind branchenübergreifend einsetzbar. So können mit den sensorProbe8-X20 /-X60 Monitoring Systemen wichtige Störmeldesammelkontakte zuverlässig überwacht werden. Fragen Sie Didactum nach Referenzen!

sensorProbe Monitoring Systeme



sensorProbe2:

Die sensorProbe2 stellt das Einstiegsmodell der bewährten IT Monitoring Systeme des Herstellers AKCess Pro dar. Die sensorProbe2 ist einfach zu installieren und bietet 2 Sensor-Ports für die SNMP fähigen intelligenten Sensoren. Mögliche Alarmierungsarten sind E-Mail-Alarm, SMS-Alarm (via Gateway) und SNMP an Netzwerk Monitoring Systeme. Artikelnummer 10188



sensorProbe2-PoE:

Die sensorProbe2-PoE kann über Power Over Ethernet (gem. IEEE 802.3af Standard) oder über das im Lieferumfang enthaltene externe EU-Netzteil mit Strom versorgt werden. Eine Stromversorgung über PoE ermöglicht eine flexible Installation in Räumen und Anlagen, wo beispielsweise keine Steckdosen vorhanden sind. Artikelnummer 11035



sensorProbe2-DC:

Die sensorProbe2-DC stellt eine Erweiterung des sensorProbe2 Monitoring Systems dar und unterstützt TCP/IP Anbindung von bis zu 10 potentialfreien Eingangskontakten. Ideal für die Überwachung ITK-, USV-, Notstrom- und Klimaanlage im Rahmen der Konvergenz von Haus- und Gebäudetechnik in die IT. Artikelnummer 10302



sensorProbe4:

Die sensorProbe4 des Herstellers AKCess Pro bietet 4 Anschlüsse für die SNMP-kompatiblen AKCP Sensoren und stellt das bis dato fehlende Bindeglied zwischen sensorProbe2 und sensorProb8 dar. Das sensorProbe4 Monitoring System wird inklusive 19" Rack Mount Kit ausgeliefert. Ideal für die Überwachung von Serverschränken. Artikelnummer 11097



sensorProbe4-PoE:

Das sensorProbe4-PoE Monitoring System von AKCess Pro unterstützt die Spannungsversorgung via Power Over Ethernet (PoE) und bietet 4 Anschlüsse für die Montage der intelligenten AKCP-Sensoren. Die sensorProbe4-PoE unterstützt E-Mail-Alarm, SMS-Versand (via 3rd Party Gateway) sowie SNMP. Artikelnummer 11117



sensorProbe8:

Die sensorProbe8 ist SNMP kompatibel und wird inklusive 19" Rack Mount Kit ausgeliefert. Bis zu 8 IP-Sensoren können angeschlossen werden. Diese Monitoring Appliance kann per E-Mail-Alarm, SMS-Alarm (via 3rd Party Gateway) und SNMP-Traps an Netzwerk Management Systeme alarmieren. Artikelnummer 10185



sensorProbe8-PoE:

Die PoE-Version der sensorProbe8 kann per Power Over Ethernet mit Stromspannung versorgt werden. Überwachen Sie mit diesem erprobten Monitoring System wichtige Umgebungsparameter wie Temperatur, Luftfeuchte, Wasser, Luftstrom in Ihren sensiblen Räumen und Anlagen. Artikelnummer 11042



sensorProbe8-X20:

Das SNMP kompatible sensorProbe8-X20 Überwachungsgerät bietet neben 8 Anschlüssen für IP-fähige Sensoren weitere 20 Eingänge für die Netzwerkintegration potentialfreier / digitaler Kontakte. Ideal für die 24/7 Überwachung von Telekommunikations- und Energieversorgungsanlagen. Artikelnummer: 10127



sensorProbe8-X20 DCW:

Die sensorProbe8-X20 DCW ist speziell für die physikalische Sicherheitsüberwachung von Infrastrukturen mit 48V DC Spannungsversorgung entwickelt worden. Ausstattungsmerkmale sind 8 Sensor-Ports, 20 Eingänge für potentialfreie Kontakte sowie ein internes 48VDC Netzteil mit redundanten Stromanschlüssen. Artikelnummer 10128



sensorProbe8-X60:

Die sensorProbe8-X60 Remote Monitoring System bietet 8 Ports für die IP-fähigen Sensoren und zusätzliche 60 Eingängen für die TCP/IP basierte Überwachung von potentialfreien Störmeldesammelkontakten. Dieses Monitoring System kann in führende Netzwerk Management Systeme (Nagios usw.) eingebunden werden. Artikelnummer 10108



sensorProbe8-X60 DCW:

RZ Infrastrukturen mit 48V DC Stromversorgung können mit dem sensorProbe8-X60 DCW Monitoring System überwacht werden. 8 Ports für die Montage SNMP-fähiger Sensoren und 60 Eingänge für die TCP/IP Integration potentialfreier Meldekante werden geboten. Artikelnummer 10111



securityProbe-5ES Monitoring Systeme & Zubehör

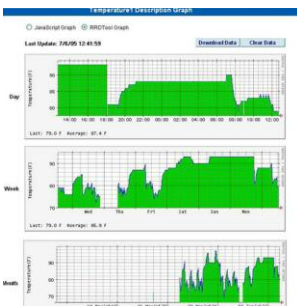


Abb.: Mit den securityProbe-5ES Überwachungsgeräten haben Sie wichtige Räume und Anlagen stets im Blick. Sie können sich im Webinterface z.B. wichtige Temperaturtrends anzeigen lassen.



Abb.: Mit wenigen Mausklicks können Sie mit den securityProbe-5ES AlarmServern individuelle Aktionen und Alarmarten definieren. Schützen Sie Ihre Infrastrukturen!



Abb.: Die securityProbe-5ES IP-AlarmServer bieten umfangreiche Arten der Alarmierung. Auch ein geordneter Shutdown der Server kann eingeleitet werden.



Abb.: Nagios ist auf allen securityProbe Überwachungsgeräten vorinstalliert. Eine Integration der securityProbe in führende SNMP Monitoring Tools und Netzwerk Management Systeme (NMS) ist problemlos möglich. SNMP MIBs sind im Lieferumfang.



securityProbe-5ES:

Das securityProbe-5ES Überwachungsgerät stellt das Einstiegsmodell der erfolgreichen securityProbe Geräteserie des Herstellers AKCess Pro dar. Die securityProbe-5ES bietet umfangreiche Alarmarten und kann durch Montage von E-sensor8 Modulen bis zu 500 Sensoren rund um die Uhr messen und überwachen. Artikelnummer 11052



securityProbe-5ES-X20 DCW

Die securityProbe-5ES-X20 DCW wurde für den Einsatz in 48V DC Infrastrukturen entwickelt. Die securityProbe-5ES-X20 DCW kann flexibel erweitert werden und ist so auch zukünftigen Anforderungen gewachsen. Zusätzliche 20 Eingänge erlauben die Netzwerkanbindung von Haus- und Gebäudetechnik. Artikelnummer 11121



securityProbe-5ES-X60-DCW:

Dieses High End Rack Monitoring System wird u.a. in Datacenter mit 48V DC Stromversorgung eingesetzt. Neben der Überwachung physikalischer Umgebungsfaktoren können USV-, Klima- und ITK-Anlagen via Störmeldesammelkontakt fernüberwacht werden. Flexible Erweiterungsmöglichkeiten. Artikelnummer 11122



E-opto16 Erweiterungsmodule:

Dieses Modul bietet 16 Ports für optokoppelte Kontakte. Systeme der Automations- und Gebäudetechnik können so in die 24/7/365 Netzwerküberwachung der securityProbe-5ES und securityProbe-5ESV Monitoring Systeme integriert werden. Lassen Sie sich bei Störungen umfassend benachrichtigen! Artikelnummer 10161



GSM/GPRS-Modem Bundle

Mit dem GSM-/GPRS Modem Bundle für securityProbe5ES und securityProbe5ESV Netzwerk Überwachungsgeräte können SMS- oder MMS- Nachrichten sowie Alarme per Telefon oder Fax verschickt werden. Set bestehend aus Modem, ser. Anschlusskabel, Magnetfussantenne und Netzteil (Betreiberkarte & Sprachadapter nicht enthalten). Artikelnummer 10159



securityProbe-5ES-X20:

Die securityProbe5ES-X20 bietet 8 Ports für die Montage der intelligenten Sensoren sowie 20 Eingänge für die TCP/IP-basierte Überwachung von Störmeldekontakten. Dieses Monitoring System arbeitet autark und kann dank der SNMPv1/v2/v3 Unterstützung in alle gängigen Netzwerk Management Systeme integriert werden. Artikelnummer 11111



securityProbe-5ES-X60:

Dieses Monitoring System bietet 8 Ports für SNMP-basierende Sensoren plus 60 Eingänge für digitale / potentialfreie Kontakte. Per Webinterface können Sie die gewünschten Alarmarten wie E-Mail, SMS-Alarm, SNMP, FAX, Skype, SNMP oder Telefon (via GSM Modem) festlegen. Per E-sensor8 Module können bis 500 Sensoren überwacht werden. Artikelnummer 11097



E-sensor8 Erweiterungsmodule:

An ein jedes dieser Module können 8 weitere IP Sensoren angeschlossen werden. Geeignet für alle securityProbe-5ES / 5ESV Monitoring Systeme. Per Cat-Kabel kann jedes Modul bis zu 150 Meter entfernt von der securityProbe5ES/5ESV abgesetzt werden. Die E-sensor8 Einheiten können untereinander kaskadiert werden. Artikelnummer 10152



IO-digital8 Adapter:

Dieser Adapter bietet 8 Anschlüsse für digitale / potentialfreie Kontakte und wird per CATx Netzwerkkabel mit einem freien Sensor-Port der securityProbe5ES/5ESV verbunden. Überwachen Sie so wichtige Anlagen und Systeme. Die Kontakte können eingangs- und ausgangsseitig konfiguriert werden. Artikelnummern 10163 sowie 10168



Sprachadapter:

Mit dem Sprachadapter für das GSM/GPRS Modem Bundle können von den securityProbe5ES und securityProbe-5ESV Überwachungsgeräten auch Telefonanrufe mit individuellen Sprachalarm abgesetzt werden. Diesen Notruf muss der Angerufene auf Wunsch sogar quittieren, da ansonsten der nächste Mitarbeiter alarmiert wird. Artikelnummer 10300



securityProbe-5ESV High-End Monitoring Systeme & Zubehör



Abb.: Sehen Sie hier die sehr umfangreichen Benachrichtigungs- und Alarmarten der securityProbe-5ESV High End Monitoring Systeme von AKCess Pro.



Abb.: Durch Montage von E-sensor8 oder E-opto16 Einheiten kann ein jedes aktuelle securityProbe-5ESV Monitoring System bis zu 500 Sensoren überwachen.



Abb.: Gemäß dem Motto "Alles aus einer Hand" bietet der autorisierte AKCP Importeur Didactum* auch Zubehör rund um securityProbe Monitoring Hardware an. Wir beraten Sie gerne!



Abb.: Video gefällt? Schauen Sie sich unsere aktuellen AKCP-Produktvideos an! Machen Sie sich selbst ein Bild von der Leistungsfähigkeit unserer Monitoring Hardware!



securityProbe-5ESV:
Die securityProbe-5ESV ist ein selbstständig arbeitendes IT Monitoring System, welches Sensorüberwachung (Umgebung / Sicherheit / Strom) mit leistungsstarker Videosicherheitsüberwachung kombiniert. Neben umfangreichen Alarmarten kann dieses System auf Wunsch bis zu 500 IP-fähige Sensoren überwachen. Artikelnummer 11123



securityProbe-5ESV-X20 DCW
Die securityProbe-5ESV-X20 DCW wurde für 48V DC Rechenzentrumumgebungen entwickelt. Entfernte Infrastrukturen können mit Sensoren zuverlässig überwacht werden. 20 potentialfreie Alarmkontakte ermöglichen die IP-Anbindung der Gebäudetechnik. Per Video haben Sie Ihre sensiblen Anlagen stets im Blick. Artikelnummer 11126



securityProbe-5ESV-X60-DCW:
Dieses Monitoring System findet in großen Datacentern Verwendung. Die Spannungsversorgung erfolgt über ein internes 48V DC Netzteil. Neben der Überwachung physikalischer Umgebungsfaktoren können USV-, Klima- und ITK-Anlagen via Signalkontakt fernüberwacht werden. Schliessen Sie auch bis zu 4 Videokameras an. Artikelnummer 11127



E-opto16 Erweiterungsmodul:
Diese AKCP securityProbe Erweiterungseinheit bietet 16 Ports für opto-entkoppelte Kontakte. Anlagen und Systeme aus Automation- und Gebäudetechnik können so in die 24x7 Sicherheitsüberwachung der securityProbe Monitoring Systeme integriert werden. Lassen Sie sich bei Störungen kompromisslos alarmieren! Artikelnummer 10161



GSM/GPRS-Modem Bundle
Mit dem GSM-/GPRS Modem Bundle für securityProbe5ES und securityProbe5ESV Netzwerk Überwachungsgeräte können SMS- oder MMS- Nachrichten sowie Alarme per Telefon oder Fax verschickt werden. Das Bundle bestehend aus Modem, ser. Anschlusskabel, Magnetfussantenne und Netzteil (Betriebkarte & Sprachadapter nicht enthalten). Artikelnummer 10159



securityProbe-5ESV-X20:
Die securityProbe5ESV-X20 bietet 8 Ports für die Montage der intelligenten Sensoren, 20 Eingänge für die IP-basierte Überwachung von Störmeldern sowie 4 Anschlüsse für Videokameras. Dieses Alarmmeldesystem arbeitet autark und kann auf Wunsch in alle gängigen Netzwerk Management Systeme eingebunden werden. Artikelnummer 11124



securityProbe-5ESV-X60:
Die securityProbe-5ESV-X60 bietet 8 Anschlüsse für die intelligenten Sensoren und 60 Eingänge für potentialfreie Kontakte / Relais. Per Webinterface können Sie Alarme wie E-Mail, SMS-Alarm, SNMP, FAX, Skript, SNMP Trap oder Telefon (via GSM Modem) definieren. Mittels E-sensor8 Modulen können bis 500 Sensoren überwacht werden. Artikelnummer 11125



E-sensor8 Expansionseinheit:
An eine jede dieser Einheiten können bis zu 8 IP-Sensoren montiert werden. Geeignet für die securityProbe-5ES / 5ESV Netzwerk Überwachungsgeräte. Per CatX Netzwerkkabel kann jedes Modul bis zu 150 Meter entfernt von der securityProbe abgesetzt werden. Einzelne E-sensor8 Einheiten können untereinander kaskadiert werden. Artikelnummer 10152



IO-digital8 Modul:
Dieses securityProbe I/O-Modul bietet 8 Ports für die IP-Anbindung potentialfreier Relais. Per CATx Netzwerkkabel wird dieses Modul mit den securityProbe-5ES/-5ESV verbunden. Überwachen Sie Ihre wichtige Anlagen und Systeme. Die Kontakte können eingangs- und ausgangseitig konfiguriert werden.



Sprachadapter:
Mit dem Sprachadapter für das GSM/GPRS Modem Bundle können von den securityProbe5ES und securityProbe-5ESV Überwachungsgeräten auch Telefonanrufe mit individuellen Sprachalarm abgesetzt werden. Diesen Notruf muss der Angerufene auf Wunsch sogar quittieren, da ansonsten der nächste Mitarbeiter alarmiert wird. Artikelnummer 10300





Abb.: Mit den Zutrittskontrollsystemen von AKCess Pro* erhalten Sie zukunftsfähige Lösungen für den Schutz unternehmenswichtiger Infrastrukturen wie Rechenzentrum, Serverraum, Forschung, Produktion oder



Abb.: Ganzheitlicher Schutz auch von räumlich verteilten Infrastrukturen mit AKCess Pro Server. So haben Sie Ihre missionskritischen Räume und Anlagen, auch in Niederlassungen, stets im Griff!

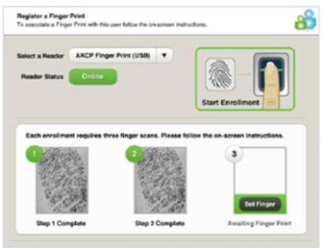


Abb.: Unter der innovativen AKCess Pro Server Management Software können Sie die biometrische Erkennung mittels Fingerabdruck schnell und komfortabel einrichten.



Abb.: Zutrittssteuerung, Environmental Monitoring und Videomanagement in einer einzigen Lösung vereint: AKCess Pro Server Management Suite im Vertrieb von Didactum.



Zutrittskontrollsysteme für die Sicherheit Ihrer Infrastruktur



AKCess Pro Server Software:
Die AKCess Pro Server Management Suite vereint professionelles Zutrittsmanagement mit physikalischer Umgebungsüberwachung (Klima / Feuer / Wasser) und leistungsstarker Videosicherheitsüberwachung. Sie erhalten eine einzige Lösung zur ganzheitlichen Überwachung Ihrer kritischen Infrastrukturen. Artikelnummer 10785



Cabinet Control Unit:
Rüsten Sie Ihre sensiblen Serverschränke mit AKCess Pro Türsteuerungen / Cabinet Control Units aus und kontrollieren Sie den physischen Zugriff auf Ihre Serversysteme. Bis zu 5000 Serverracks können so rund um die Uhr geschützt werden. Rüsten Sie Ihre Serverraum- und RZ-Infrastrukturen mit Zugriffskontrolle aus. Artikelnummer 11157



Magnetschloss:
Rüsten Sie im Rahmen der netzwerkbasierter Zutrittssteuerung Ihre wichtigen Türen mit magnetischen Schlössern aus. Dieses Magnetschloss bietet eine Widerstandskraft von bis zu 500 kg und kann nahtlos in die AKCess Pro Zutrittskontrollsysteme integriert werden. Artikelnummer 11066



RFID Kartenleser und Schreiber
Dieser kompakte USB Kartenleser und Kartenschreiber dient der Erstellung und Erkennung von RFID Ausweiskarten. Dieser Ausweiskartenleser/-schreiber unterstützt die AKCess Pro RFID Magnetkarten und RFID Schlüsselanhänger. Die Leseentfernung kann bis zu 10 cm betragen. Artikelnummer 13005



Elektronisches Türschloss:
Dieses elektronisch verriegelbare Türschloss mit Aussen- und Innengriff ist kompatibel zu den Zutrittskontrollsystemen von AKCess Pro. Dieses Türschloss ist im Notfall auch per Hand zu öffnen. Widerstandskraft bis zu 1000 kg. Rüsten Sie auch Ihre vorhandenen Türen mit diesem elektronischen Türschloss aus.



RFID Ausweiskarten:
Für die Zutrittskontrollsysteme bietet AKCess Pro auch zugehörige Magnetkarten an. Diese Karten sind bedruckbar. Erstellen Sie so individuelle Ausweise. Artikelnummer 13004



Door Control Unit:
Schützen Sie Ihre sensiblen Infrastrukturen vor unbefugtem Zutritt und installieren Sie die AKCess Pro Türkontrolleinheit. Schliessen Sie RFID Kartenleser, Fingerabdruckscanner und bis zu 4 Videokameras an die Door Control Unit an. Mit AKCess Pro Server können Sie den Zutritt zentral steuern und überwachen. Artikelnummer 13007



Fingerabdruckscanner
Kontrollieren und steuern Sie den Zutritt zu Ihren wichtigen Räumen und Anlagen mit diesen präzisen Scanner für biometrische Erkennung des Fingerabdrucks. Angeschlossen wird dieser Fingerabdruckscanner per USB an die Door Control Unit / Türkontrolleinheit. Artikelnummer 11126



RFID Ausweiskartenleser:
Dieser berührunglose Ausweiskartenleser kann sowohl in Innen- als auch Außenbereichen montiert werden. Die integrierte LED-Leuchte und die akustische Signalausgabe quittieren die Erkennung der Ausweiskarte. Auch für die Aufputzmontage geeignet. Artikelnummer 11051



Infrarot Türöffner:
Dieser Infrarot Türöffner arbeitet berührungslos. Halten Sie einfach Ihre Hand vor diesen Infrarot Türöffner und das integrierte Relais wird geschaltet. Dieser Türöffner kann in die praxiserprobten AKCess Pro Zutrittskontrollsysteme integriert werden. Artikelnummer 11071



Schliessblech:
Dieses Schliessblech ist kompatibel zum elektronischen Türschloss von AKCess Pro und wird in die Zarge von Holz-, Kunststoff- oder Stahltüren gesetzt.



RFID Schlüsselanhänger:
Für die Zutrittskontrolle sind auch RFID Schlüsselanhänger von AKCess Pro lieferbar. In diversen Farben erhältlich. Artikelnummer 11053

Zubehör für sensorProbe und securityProbe Monitoring Systeme

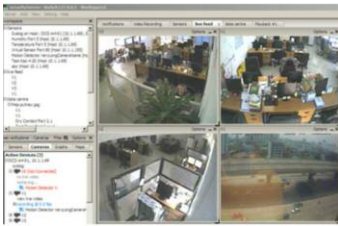


Abb.: Mit AKCess Pro Server erhalten Sie eine leistungsfähige Video Management Software zur Überwachung von sensiblen Infrastrukturen.



Abb.: Mit den IT-Monitoring Lösungen von Didactum können kritische Schadensereignisse wie Überflutung oder Leckage zuverlässig erkannt und gemeldet werden. Schützen Sie Ihre Infrastruktur vor ungewollten Ausfallzeiten!



Abb.: Gemäß dem Motto "Alles aus einer Hand" bietet der autorisierte AKCP Importeur Didactum auch Zubehör rund um sensorProbe & securityProbe Monitoring Hardware an. Wir beraten Sie gerne! Rufen Sie uns einfach an.

Irrtümer sowie technische Änderungen jederzeit vorbehalten. Abbildungen beispielhaft. Alle verwendeten Markennamen sind eingetragene Warenzeichen der jeweiligen Eigentümer. Bildrechte bei Didactum oder Dritten. Eine Weiterverwendung von Bildern oder Texten ist ohne vorherige schriftliche Genehmigung strikt untersagt.



GSM/GPRS-Modem Bundle

Mit dem GSM-/GPRS Modem Bundle für securityProbe Überwachungsgeräte können SMS- oder MMS- Nachrichten sowie Alarmer per Telefon oder Fax verschickt werden. Set bestehend aus Modem, ser. Anschlusskabel, Magnetfussantenne und Netzteil (Betriebkarte nicht enthalten). Artikelnummer 10159



probeswitch:

Mit dem probeSwitch für securityProbe Monitoring Systeme können Sie per Schlüssel die Alarmbereitschaft des securityProbe Alarmmeldesystems bequem deaktivieren und so den Serverraum betreten. Artikelnummer 11077



HD UMC Videokamera:

Die securityProbe5ESV, securityProbe5ESV-X20/-X60 IT-Monitoring Systeme sind mit USB Anschlüssen für Videokameras ausgerüstet. Bis zu 4 dieser Videokameras mit Infrarotfunktion können an eine securityProbe-5ESV montiert werden. Auch für die Door Control Unit geeignet. Artikelnummer 11133



HD PT-Domekamera:

Die securityProbe5ESV, securityProbe5ESV-X20/-X60 AlarmServer können mit bis zu 4 dieser Schwenk- / Neigekameras ausgestattet werden. Die Koordinaten dieser PT-Domekamera können Sie im Webinterface der securityProbe-5ESV bequem festlegen. Artikelnummer 11134



Analoge PT-Domekamera:

Durch den Anschluss der analogen PT- Domekamera können Sie Ihr securityProbe-5E/-X20/-X60 Monitoringssystem zu einer vollwertigen IP-basierenden Videoüberwachungslösung ausbauen. Diese Schwenk-/Neigekamera ist per Webinterface der securityProbe5E präzise steuerbar. Artikelnummer: 10137



Analoge Universalkamera:

Die securityProbe5E/-X20/-X60 sind mit 4 BNC-Anschlüssen für analoge Videoüberwachungskameras ausgestattet. Schliessen Sie bis zu 4 dieser Videoüberwachungskameras mit Infrarotfunktion an ein securityProbe5E/-X20/-X60 Monitoring System an und überwachen Sie Ihre Infrastruktur! Artikelnummer 10156



19 Zoll Rackmount Kits:

Die 19 Zoll Rackmountkits wurden speziell für die Schrankmontage der sensorProbe & securityProbe Monitoring Systeme entwickelt. Auch die Sensoren lassen sich in die Rackmountkits mit wenigen Handgriffen installieren. In diversen Ausführungen lieferbar. Artikelnummern: 10189, 10262 und 10263



Importeur / Distributor:

Didactum® Ltd. Deutschland
Marsweg 17 D-48163 Münster
Fon: +49 (0)2501.971 63 55
Fax: +49 (0)2501.971 63 56
eMail: info@didactum.com
http://www.didactum.com
WEEE-Reg.-Nr. DE 68777973

Vertrieb D/A/CH:

Didactum® Security GmbH
Marsweg 17 D-48163 Münster
Fon: +49 (0)2501. 978 58 80
Fax: +49 (0)2501. 978 58 82
eMail: info@didactum-security.de
http://www.diactum-security.de